

## 報道関係者各位

### キャラバンの利便性を高める、4 アイテムを EC サイトや店頭で発売 | カーメイト

専用設計トレー2 品、カスタムを兼ねたモールパネルなど、収納アイテムが充実



株式会社カーメイト(本社:東京都豊島区、代表取締役社長:徳田勝)は、2026 年 1～2月にかけて日産 キャラバン向け収納アイテムとして「キャラバン専用 オンダッシュトレー」「キャラバン専用 センターコンソールトレー」「キャラバン専用 モールパネル」の計 3 製品を当社公式オンラインストアおよび各種 EC サイトにて発売します。

また、「ドリンクホルダー キャラバン/NV350 用 運転席用」は、2026 年 2 月より全国の量販店で発売を開始します(EC サイトでは 2025 年 3 月より発売済み)。各製品の発売日や製品特長などは以下よりご確認ください。

#### 製品特長

##### キャラバン専用 オンダッシュトレー／センターコンソールトレー

キャラバン専用設計のオンダッシュトレー(下画像:左)とセンターコンソールトレー(下画像:右)。”まるで純正”のような装着感で、車内の利便性を向上させます。マットブラックカラーとシボ加工(トレー外側樹脂部)で、車と馴染むデザインに仕上げました。また、すべり止め効果のあるシリコン素材を採用。耐熱性で夏場の高温でも変形しにくい仕様です。

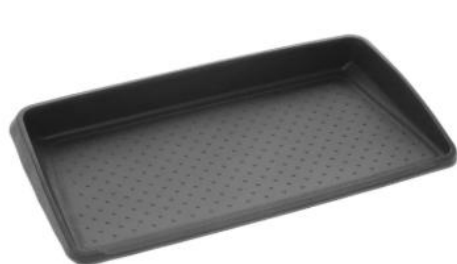
画像ダウンロードは WEB 版より:<https://www.carmate.co.jp/news/press/202602/cx544-5k-cx539k-cx515.html>

【報道関係者様からのお問い合わせ先】

株式会社カーメイト マーケティング戦略室 広報担当:石井/目(さっか)/浅井

Tel:03-5926-1256 Mail: [press@carmate.co.jp](mailto:press@carmate.co.jp)

所在地:〒171-0051 東京都豊島区長崎 5-33-11 関連 URL: <https://www.carmate.co.jp/>



キャラバン専用 オンダッシュトレイ (CX544K)



キャラバン専用 センターコンソールトレイ (CX545K)

## ■キャラバン専用 オンダッシュトレイ(CX544K)特長



ダッシュボード上の凹みにぴったりフィット。



バインダーや書類なども置けるワイドサイズ。

- ダッシュボード上の凹みにぴったり収まる設計
- ワイドサイズ(内寸は約 350×180mm)で、ティッシュボックスをはじめ、A4 サイズのバインダーや書類、小物類など、車内でよく使うアイテムを整理可能。シリコン素材のため、すべりにくい
- マットブラックでフロントガラスへの映り込みを軽減
- 接着剤や両面テープは不要で、ダッシュボード形状に合わせて置くだけで設置完了
- 汚れた際は、水洗いでグリップ力が回復(洗剤は不要)

## [適合車種]

E26 系 キャラバン/NV350 キャラバン(2012(平成 24)年 6 月～)の右ハンドル車専用

画像ダウンロードは WEB 版より:<https://www.carmate.co.jp/news/press/202602/cx544-5k-cx539k-cx515.html>

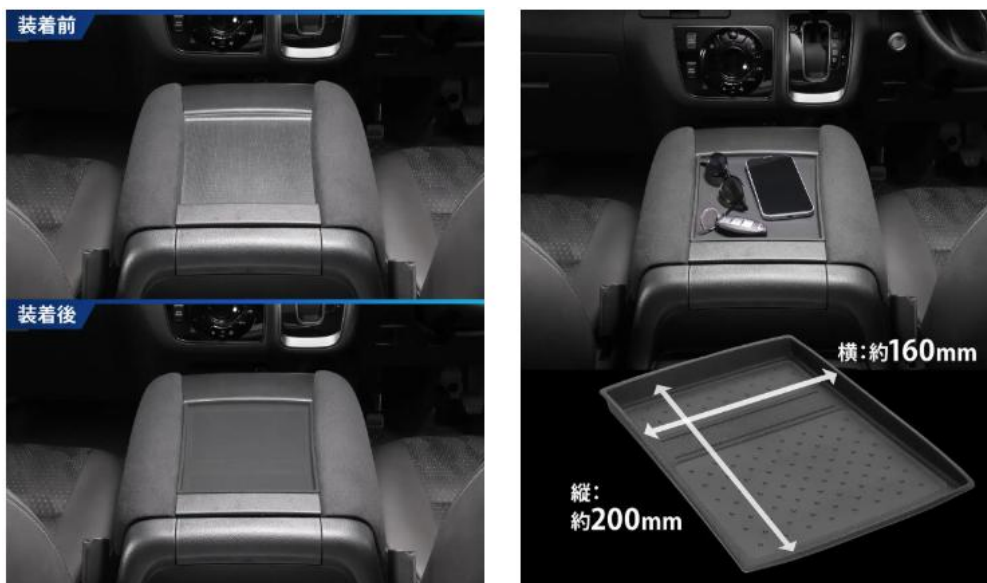
【報道関係者様からのお問い合わせ先】

株式会社カーメイト マーケティング戦略室 広報担当:石井/目(さっか)/浅井

Tel:03-5926-1256 Mail: [press@carmate.co.jp](mailto:press@carmate.co.jp)

所在地:〒171-0051 東京都豊島区長崎 5-33-11 関連 URL: <https://www.carmate.co.jp/>

## ■キャラバン専用 センターコンソールトレイ(CX545K)特長



センターコンソールの凹みにジャストフィット。

スマートフォン・サングラス・車のキーなどが置けるサイズ。

- センターコンソールのアームレスト間の凹みに合わせた設計で、ジャストフィット
- 内寸約 200×160mmの小物置きスペースで、スマートフォン・財布・チケット・電子タバコなどの一時置きに最適。シリコン素材で小物がすべりにくい

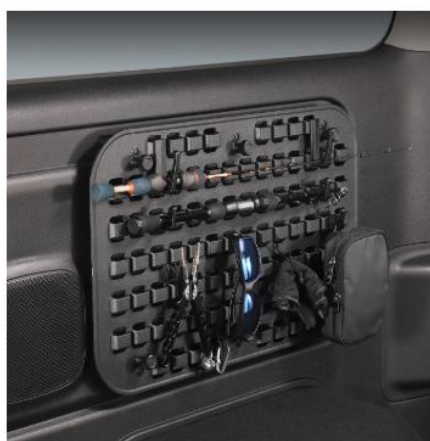
### [適合車種]

E26 系キャラバン／NV350 キャラバン(2012(平成 24 年)6 月～)の右ハンドルかつ、マルチコンソール仕様車専用

## キャラバン専用 モールパネル(CX539K)



キャラバン専用 モールパネル (CX539K)



デッドスペースが“魅せる収納”に。専用アタッチメント付属のため、工具やクロスなど、モール対応アイテム以外も取り付け可能。

画像ダウンロードは WEB 版より:<https://www.carmate.co.jp/news/press/202602/cx544-5k-cx539k-cx515.html>

【報道関係者様からのお問い合わせ先】

株式会社カーメイト マーケティング戦略室 広報担当: 石井/目(さっか)/浅井

Tel: 03-5926-1256 Mail: [press@carmate.co.jp](mailto:press@carmate.co.jp)

所在地: 〒171-0051 東京都豊島区長崎 5-33-11 関連 URL: <https://www.carmate.co.jp/>

- タイヤハウス上のデッドスペースが“魅せる収納”に
- 左側後輪タイヤハウス上のユーティリティナットを使用するため、車体加工不要で取付け可能（プラスドライバーのみで作業時間約 5 分）
- MOLLE（モール）システム対応。凹凸のあるオフセット構造でベルトを通しやすく、モール対応アイテムを自在に取り付けることが可能。4 種類の専用アタッチメント付属（各 3 個ずつ）で、工具や小物、バッグ等を掛けることができる
- 強度の高い ABS 樹脂を採用し、軽量かつ高耐久
- 一度車に装着した後は、工具レスでパネルの着脱が可能

#### [適合車種]

E26 系 キャラバン/NV350 キャラバン(2012(平成 24)年 6 月～)の「バンタイプ車両」かつ、グレード名に「プレミアム GX」もしくは「AUTECH」が含まれるグレード専用

#### ドリンクホルダー キャラバン/NV350 用 運転席用(CX515)



ドリンクホルダー キャラバン/NV350用 運転席用（CX515）



ウィンカーレバーに干渉しないよう、ホルダー部分がドア側を向いた設計で、運転中のレバー操作を妨げない。

- ブラックカラーとツヤのあるトップリングで高級感を演出
- ホルダーの位置はウィンカーレバーとのクリアランスを考慮しており、運転中の操作を妨げない
- 缶コーヒーなどの細い缶から、600ml などの大容量ペットボトルをホールド可能（直径／対角の長さが 52～72mm、重さ 600g までのドリンク容器に対応）

#### [適合車種]

E26 系 キャラバン/NV350 キャラバン(2012(平成 24)年 6 月～)の右ハンドル車専用

画像ダウンロードは WEB 版より：<https://www.carmate.co.jp/news/press/202602/cx544-5k-cx539k-cx515.html>

【報道関係者様からのお問い合わせ先】

株式会社カーメイト マーケティング戦略室 広報担当：石井/目(さっか)/浅井

Tel:03-5926-1256 Mail: [press@carmate.co.jp](mailto:press@carmate.co.jp)

所在地：〒171-0051 東京都豊島区長崎 5-33-11 関連 URL: <https://www.carmate.co.jp/>

## 製品スペック・ラインアップ

各製品の詳細は、以下品名のリンク(公式オンラインストア)よりご確認ください。

- 価格は全てオープン
- CX544K、CX545K、CX539K は EC サイト専売品

品番	品名	サイズ(mm) H×W×D	重量 (g)	発売日
CX544K	<a href="#">キャラバン専用 オンダッシュトレイ</a>	34×392×210	225	2月6日
CX545K	<a href="#">キャラバン専用 センターコンソールトレイ</a>	15×180×234	96	2月6日
CX539K	<a href="#">キャラバン専用 モールパネル</a>	365×591×12	880	1月5日
CX515	<a href="#">ドリンクホルダー キャラバン/NV350 用 運転席用</a>	98×107×166	113	2月10日 ※

※店頭での発売日

## 関連プレスリリース

- [ドリンクホルダー キャラバン/NV350 用 運転席用 EC サイト発売時\(2025 年 3 月\)](#)
- [ジムニー専用 モールパネル\(2024 年 1 月\)](#)
- [INNO 脚立/ハシゴ リアキャリアNV350キャラバン専用\(2023 年 3 月\)](#)

## 読者様お問合せ先

カーメイト

TEL:03-5926-1212

URL: <https://www.carmate.co.jp/>

- プレスリリース記載の他社商標については以下のウェブサイトをご確認ください。

<https://www.carmate.co.jp/trademark/>

- プレスリリースに記載された製品の仕様、お問い合わせ先などにつきましては、発表日現在のものです。

画像ダウンロードは WEB 版より:<https://www.carmate.co.jp/news/press/202602/cx544-5k-cx539k-cx515.html>

【報道関係者様からのお問い合わせ先】

株式会社カーメイト マーケティング戦略室 広報担当:石井/目(さっか)/浅井

Tel:03-5926-1256 Mail: [press@carmate.co.jp](mailto:press@carmate.co.jp)

所在地:〒171-0051 東京都豊島区長崎 5-33-11 関連 URL: <https://www.carmate.co.jp/>