

忘れてませんか？ フィルター交換！



新品 ※

※一般フィルター例

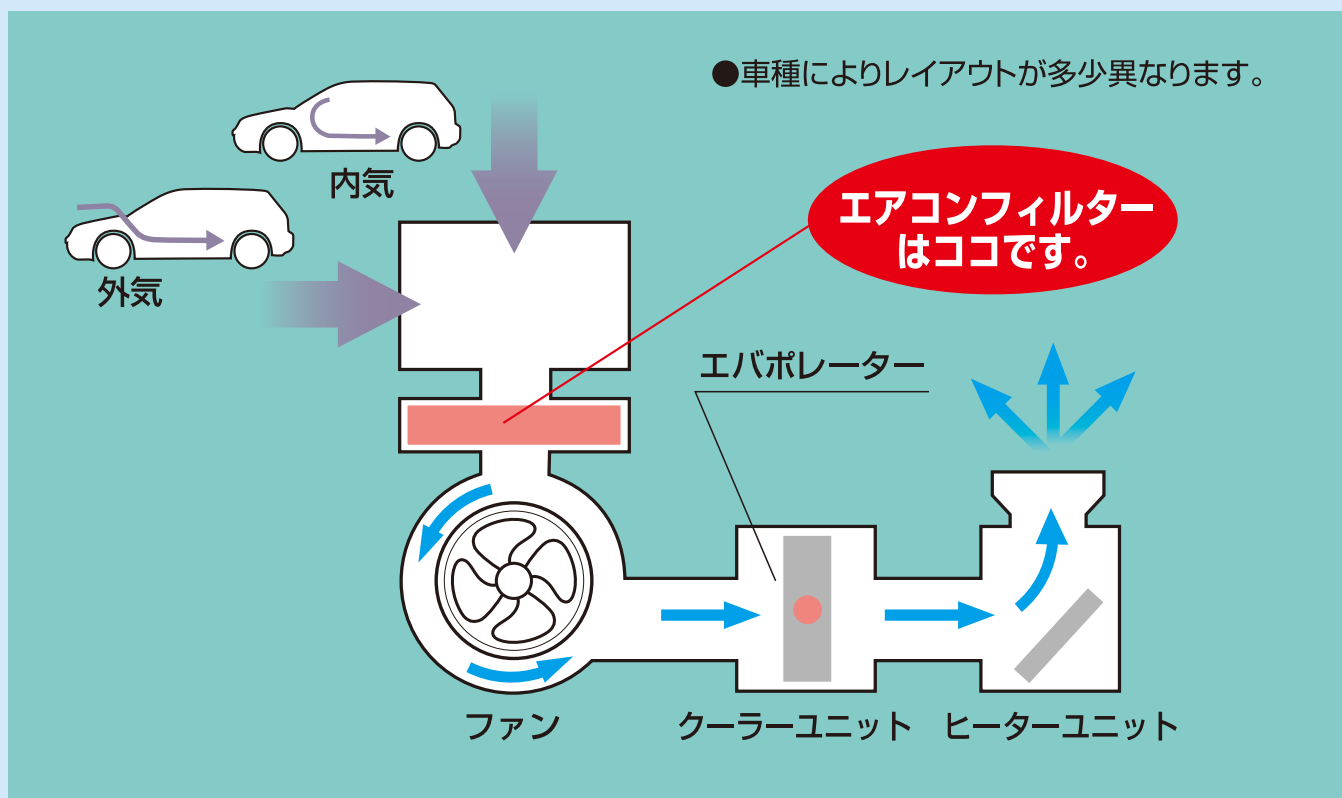


15,000km走行後

こんなに汚いフィルター

汚いフィルターでは、空気はきれいになりません。
交換目安は、1年もしくは走行距離15,000kmです。

カーエアコン構造図



エアコンの空気をキレイに変える！

交換するだけで強力除去

エアデュースは、純正のフィルターと交換するだけで、エアコンスイッチONでホコリ、花粉、カビの胞子、火山灰などを強力に取除きます。

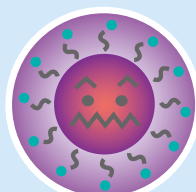
強力除塵フィルター



チリ・ホコリ



花粉

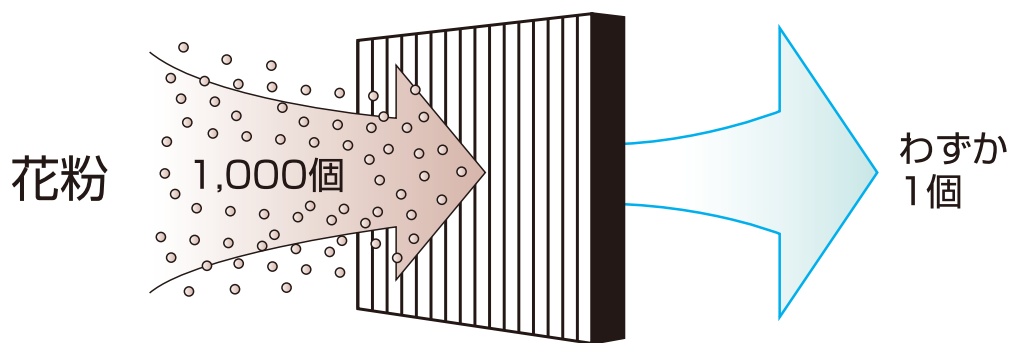


カビの胞子

優れた除塵性能

純正フィルターと交換するだけで、通気性を落とさずに約99.9%の除塵性能が得られます。

(10ミクロン以上の粒子)



エアデュース スタンダード

取付け方法

箱中の交換方法をお読みください。
取付けに自信のない方は、販売店にご相談ください。

内容物

フィルター、交換方法、交換目安シール



注意

必ずお読みください。

- パッケージは捨てずに保管してください。
- 必ず備付けの適合表(車種、年式、型式等)をご確認の上、お買い求めください。
- ディーラーオプション対応の車種は予めカーディーラーでフレーム等をお買い求めください。
- カーエアコンのフィルター以外の用途では使用しないでください。
- 事故防止のため、交換作業は必ずイグニッションをOFFにし、エンジン・エアコンを止めた状態で行ってください。
- 交換作業は、同封の交換方法に従ってください。交換方法等が実車と異なる場合は実車に従ってください。
- 車種によって、多少交換方法が異なる場合がございます。詳しい交換方法や不明な点は各車の取扱い説明書、整備書等をご覧ください。
- 交換後は、エアコンを作動させ、異常がないことを確認してください。交換後風量が著しく低下する場合は、エアコンの故障原因となるため、使用を中止してください。
- 本製品の再使用はできません。
- フィルターは必ず装着してください。
- 廃棄する場合、不燃ゴミとして取扱ってください。
- エアコンの風量が著しく減少した時やガラスが曇りやすくなった時にはフィルターの目づまりが考えられますので交換をおすすめします。エアデューズスタンダードの交換は1年もしくは走行距離15,000kmが目安です。特に交通量や粉塵の多い地区では早めの交換をおすすめします。
- フィルターは対象物を完全に除去する機能は持っていません。